

社会医療法人高清会

天理メディカルイースト

令和4年2月1日OPEN

サービス付き高齢者向け住宅 **帆帆**

快適ライフをあなたへ



2F・3F

◆全28室 すべて南向き
ベランダ 幅約1.2m

◆全室スプリンクラー完備
1K 26室 1LDK2室

◆高清会高井病院と救急医療連携

◆食事は タニタカフェで

ガーデン f



近隣住民様との
イベント開催予定

f × タニタカフェ



1F



タニタ料理教室
子供食堂
開催予定



新地域コミュニティを一緒に創りませんか

内覧会 1月11日(火)~1月25日(火)10:00~16:00
ご希望の方は下記までご連絡の上、ご予約をお願いいたします。
TEL:080-2333-2853

社会医療法人高清会

天理メディカルクリニック

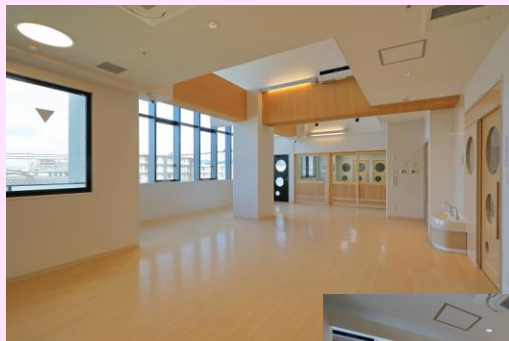
1F診療所 泌尿器科・内科・脳神経内科(予定)



2F人工透析室(38床)



(月)~(土) 診療時間:8:00~18:00
透析患者様の送迎サービス有



3F

保育室(予定)
58名



近鉄前栽駅
より
徒歩5分



天理メディカルイースト
〒632-0072
奈良県天理市富堂町300-57